

Monteringsanvisning Purus Line

För träbjälklag med klinker och rostfri ram/sil

Lådan innehåller:

1. Golvbrunn.
2. Rostfri ram/sil
3. Monteringsram träbjälklag (H: 35 mm).
4. Träskruvar (12 st.)
5. Rostfri hårsil.
6. Purusstöd för ingjutning (2 st.).
(inte på skissen).

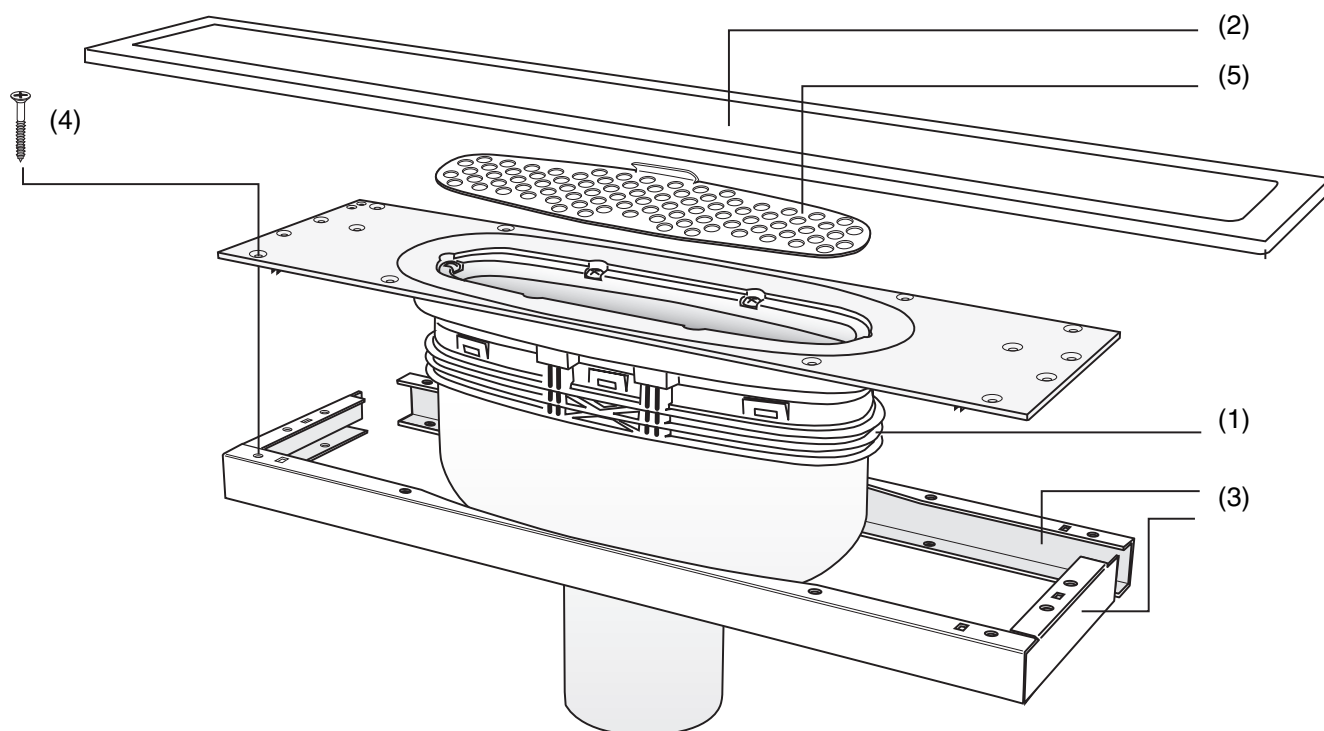
För anslutning av tätskikt och keramiska golv skall BKR:s branschregler följas.
För anslutning av plastmatta som tätskikt skall GBRs branschregler följas.

OBS!

Läs noga igenom monteringsanvisningarna innan montering. Bör installeras av auktoriserad VVS-Installatör.



Vår ständiga produktutveckling kan medföra ändringar i specifikationer, vilket vi förbehåller oss rätten till.

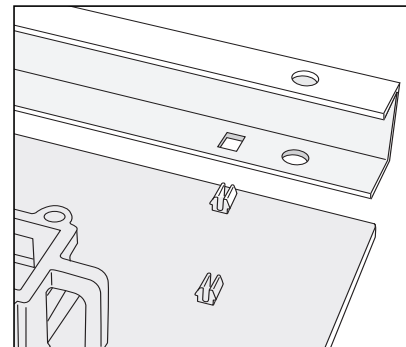
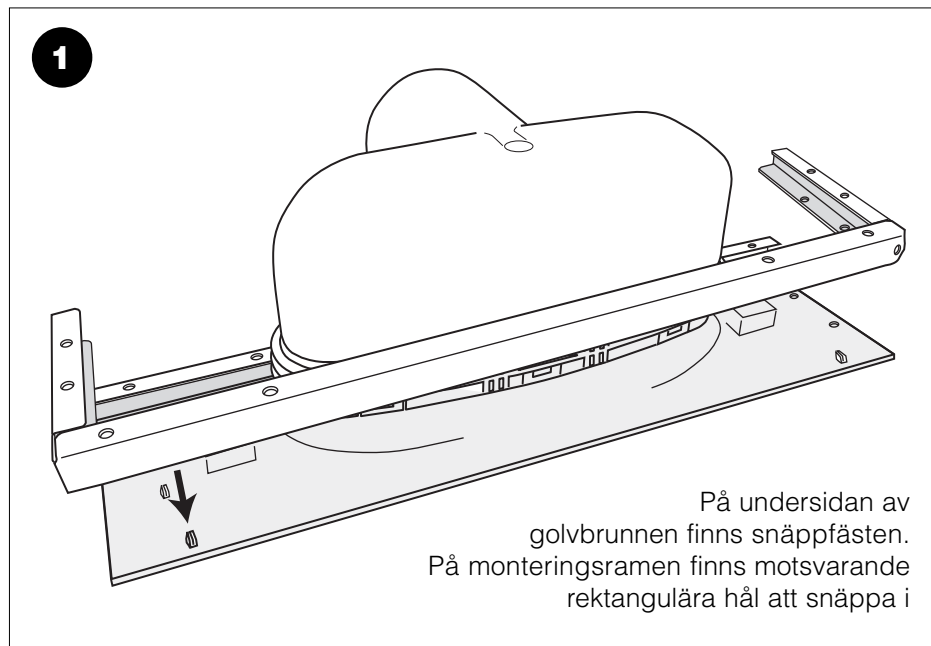


Denna produkt är anpassad till Branschregler Säker vatteninstallation. Leverantören garanterar produktens funktion om branschreglerna och produktens monteringsanvisningar följs. PURUS är medlem i Kakelföreningen och Golvbranschens riksorganisation.

PURUS

Purus AB, Södergatan 7, SE 275 31 Sjöbo – Tel 0416-257 00, Fax 0416-257 20
info@purus.se, www.purus.se

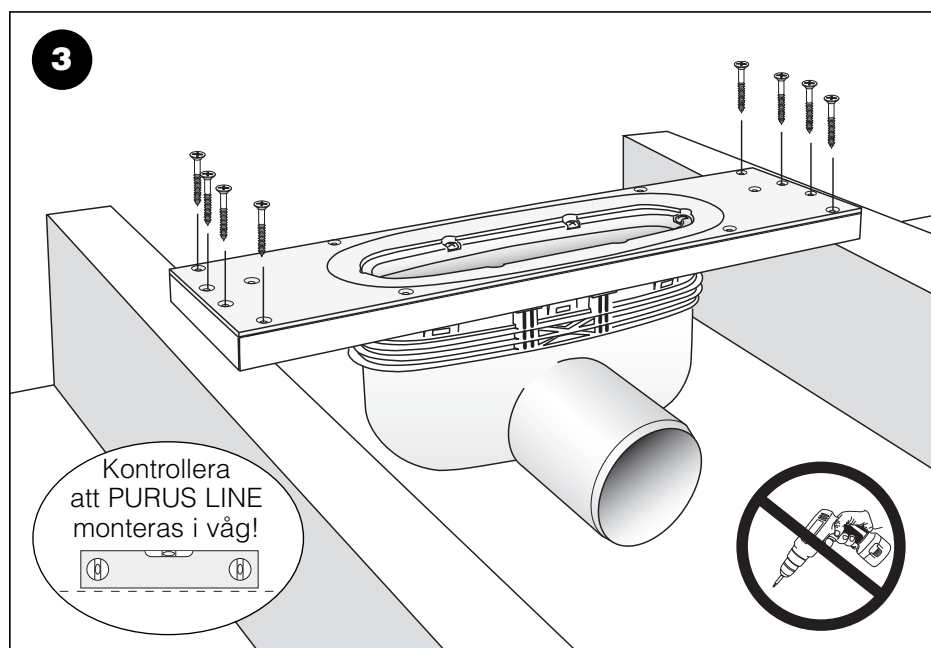
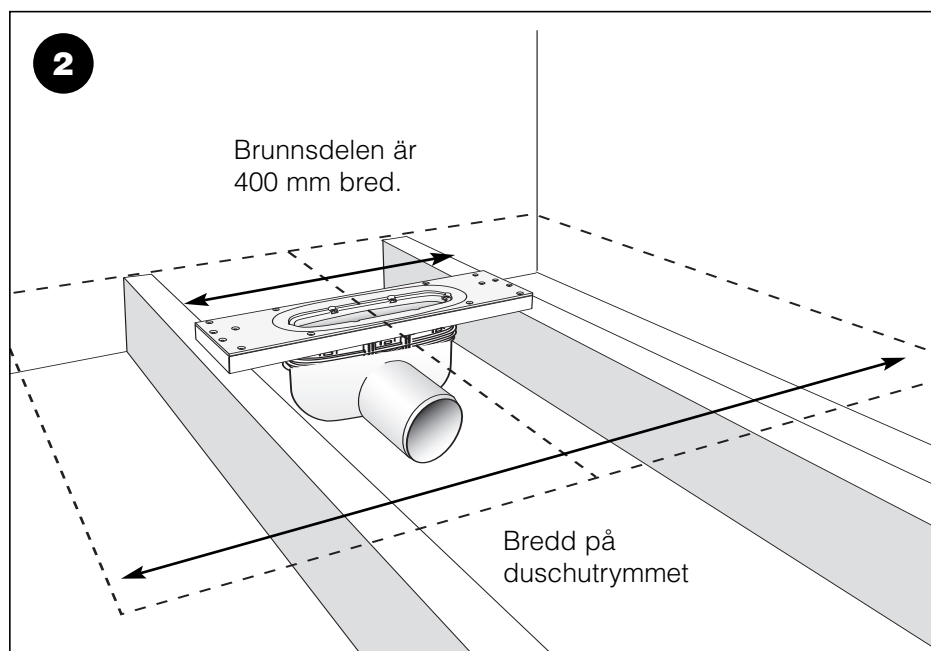
Tryck den tvådelade monteringsramen på plats under brunnen.



Gör plats för brunnen på önskad plats med rekommenderade kottlingar. Förstärk golvbjälkarna när urtag måste göras.

Brunnen måste placeras centralt i förhållande till tänkt placering av ram/sil.

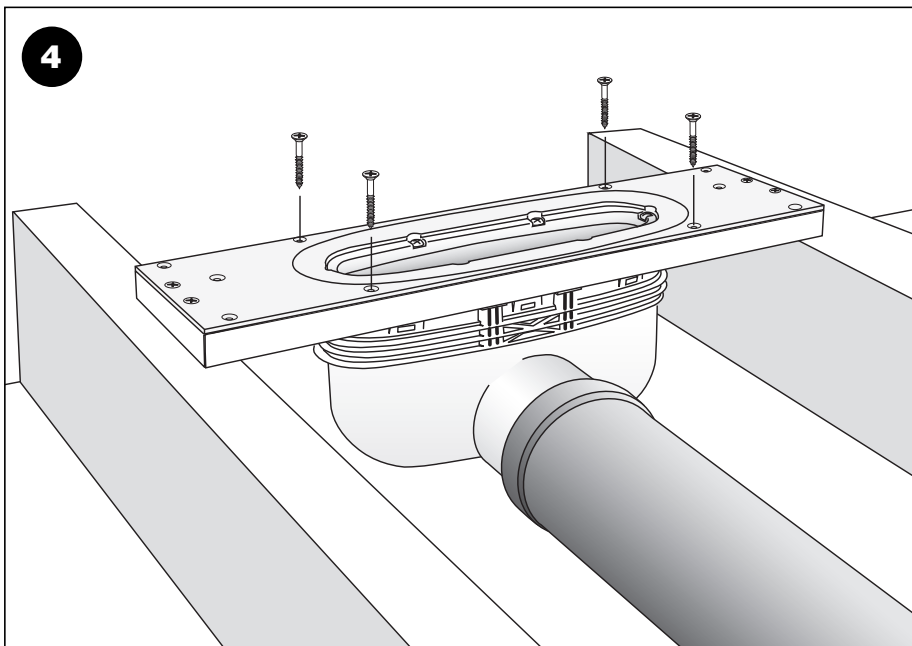
För att få sil/ram symmetriskt placerad i duschen måste brunnsdelen monteras längs duschutrymmets mittlinje.



PLACERING VID VÄGG.
Brunnen kan monteras i direkt anslutning till vägg, men vi rekommenderar att brunnen monteras med ett avstånd på 50 mm från väggen. Detta gör det möjligt att montera en smal remsa med golvplattor mellan vägg och brunn, med fall från vägg. Därmed minskar man belastningen på golvets tätskikt.

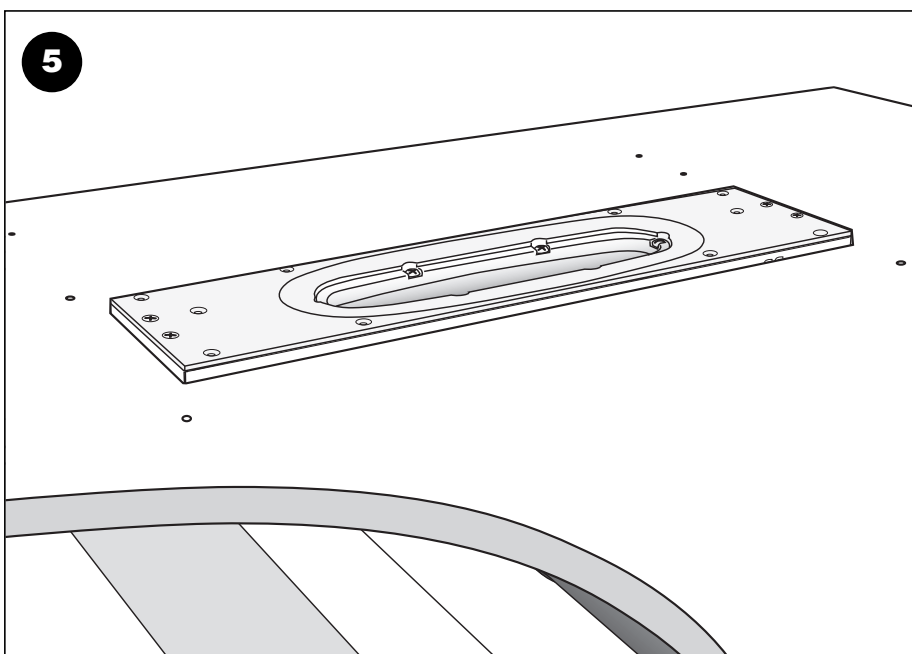
Brunnen skruvas fast i träbjälklaget.

Använd handverktyg!



Skruva fast brunnen till monteringsramen där inga regler finns för att förankra plastöverdelen till ramen.

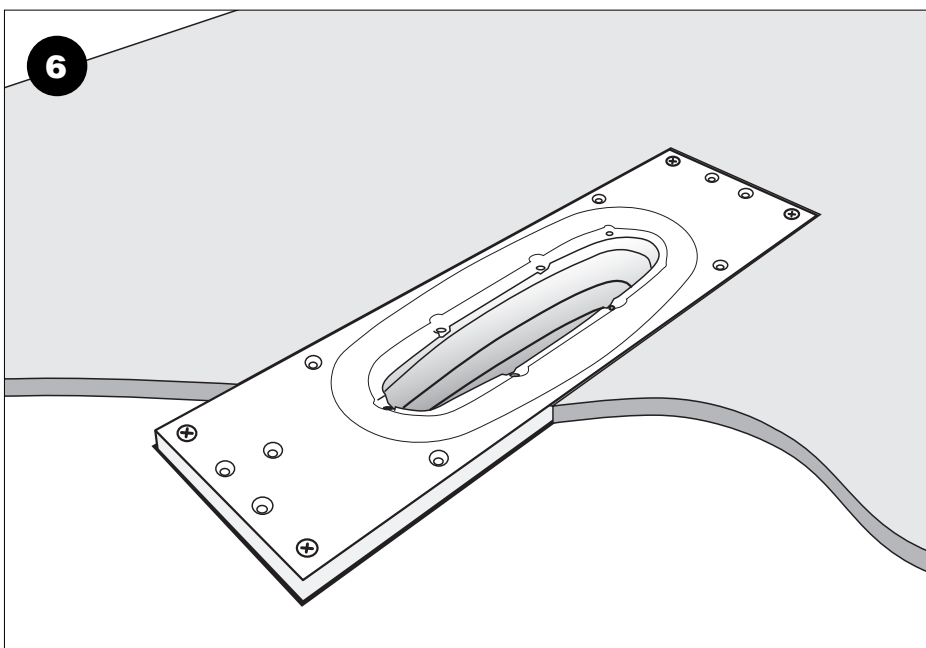
Koppla avloppet till avloppsledningen.



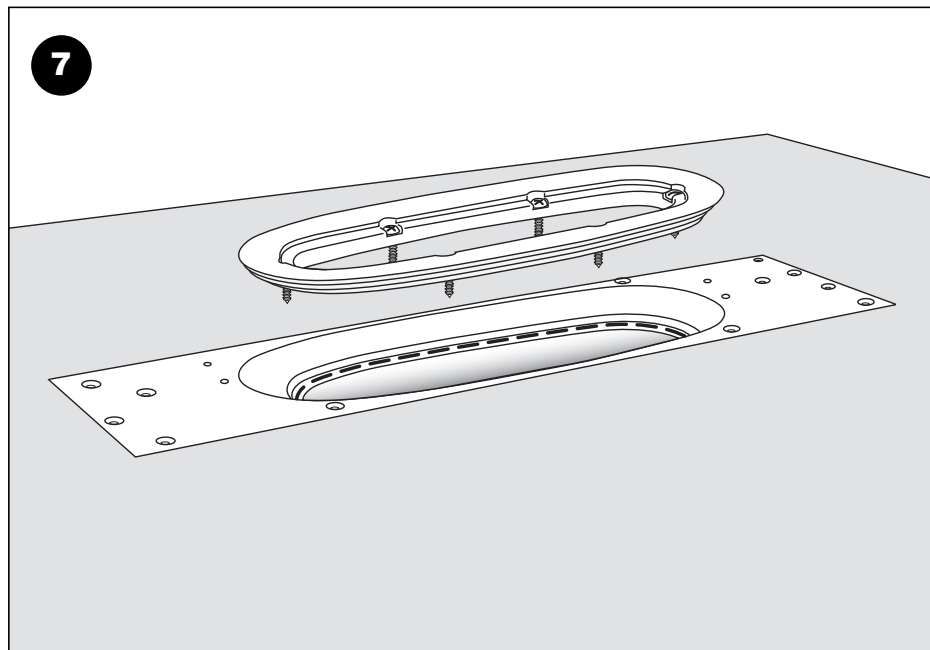
Gulvspånplattan läggs.

Checklista

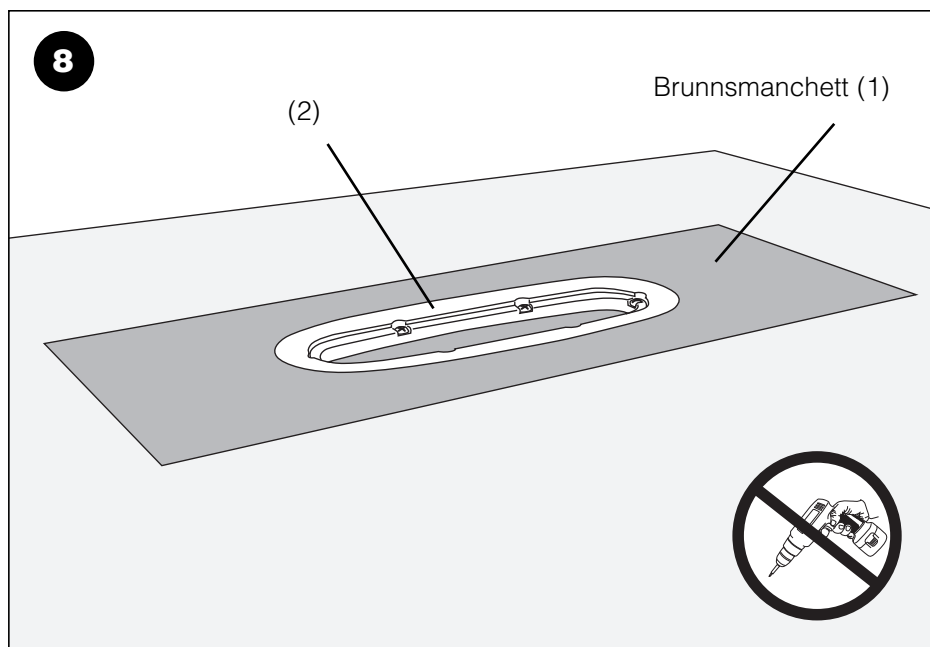
- Purus Line skall vara monterad i våg.
- Tätskikt skall anslutas till Purus Line enligt tätskiktsleverantörens anvisningar.



Avjämningsmassa gjuts på.

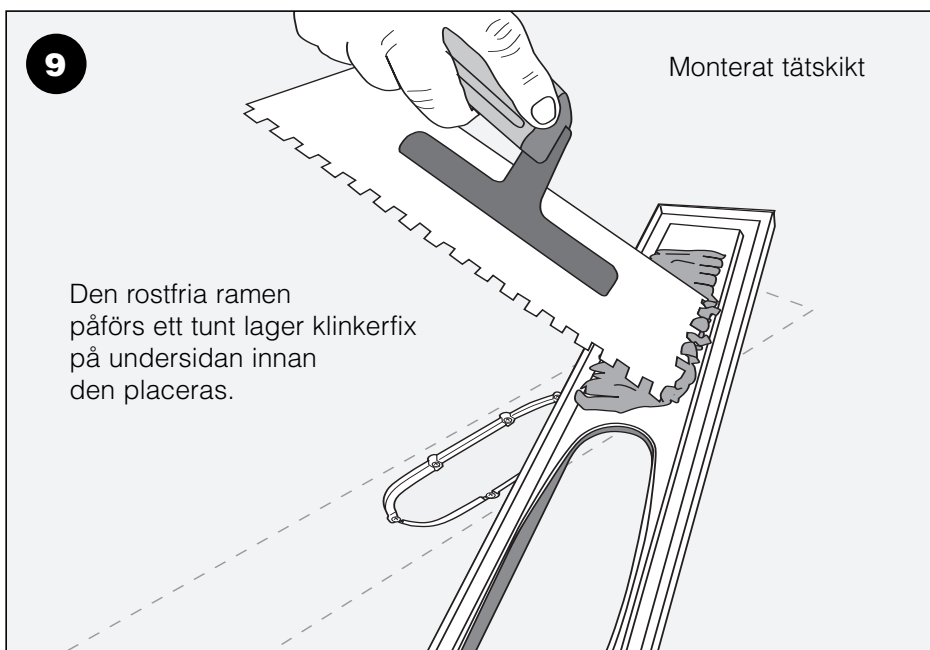


När golvet är färdigt, skruva upp de 6 skruvarna från brunnen och lyft upp klämringsovalen.

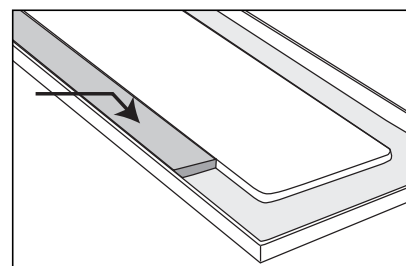


Brunnsmanschetten (1) monteras i rännan och skruvas fast under klämringsovalen (2).

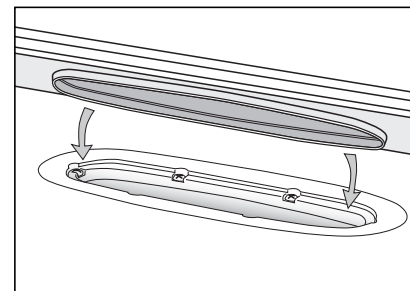
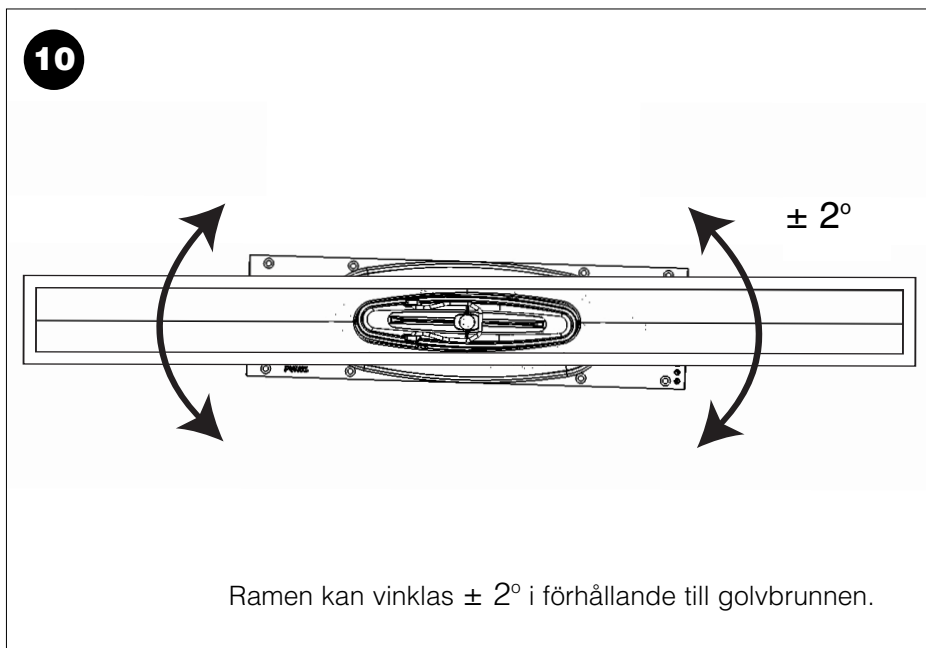
Använd handverktyg!



Tätskiktet monteras efter tätskiktsleverantörens monteringsanvisningar.



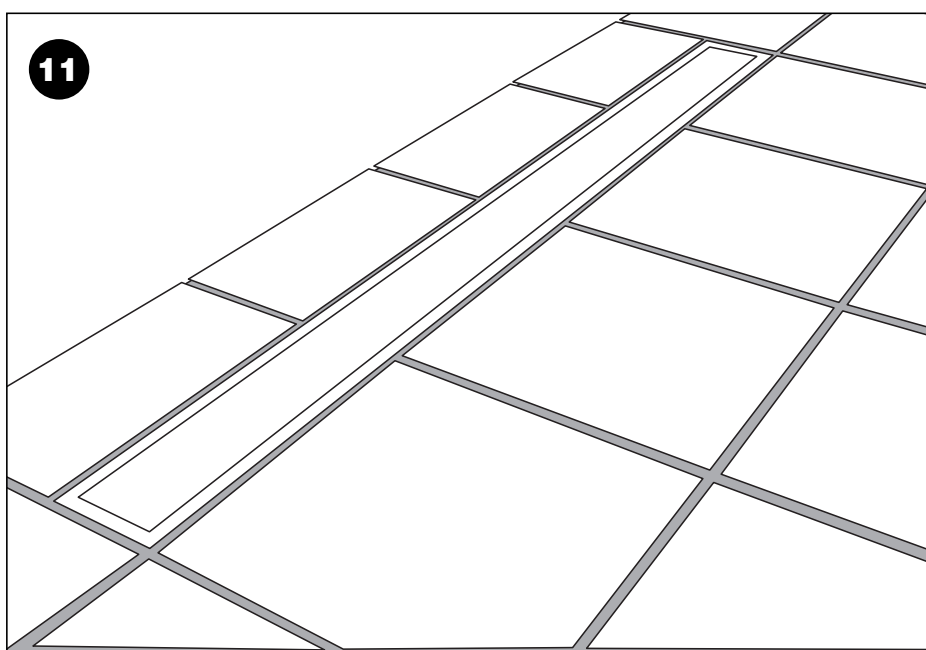
Fyll även ramkanten med klinkerfix



Nerkragad rostfri kant innanför det ovala urtaget i klämringsovalen.

OBS: kontrollera möjligheterna att demontera vattenlåset.

Ramen trycks fast.



Klinker monteras och ramen fogas med klinkerfog.

Behåll plasten på ramen tills golvet är färdig fogat.

PURUS

Purus AB, Södergatan 7, SE 275 31 Sjöbo – Tel 0416-257 00, Fax 0416-257 20
info@purus.se, www.purus.se

Monteringsanvisning Purus Line

Montering i betonggolvs med rostfri ram/sil.

Lådan innehåller:

1. Golvbrunn.
2. Rostfri ram/sil.
3. Purusstöd för ingjutning (2 st.).
4. Rostfri hårsil.
5. Monteringsram träbjälklag (H: 22 mm). (inte på skissen).
6. Träskruvar (12 st. 4x70) (inte på skissen).

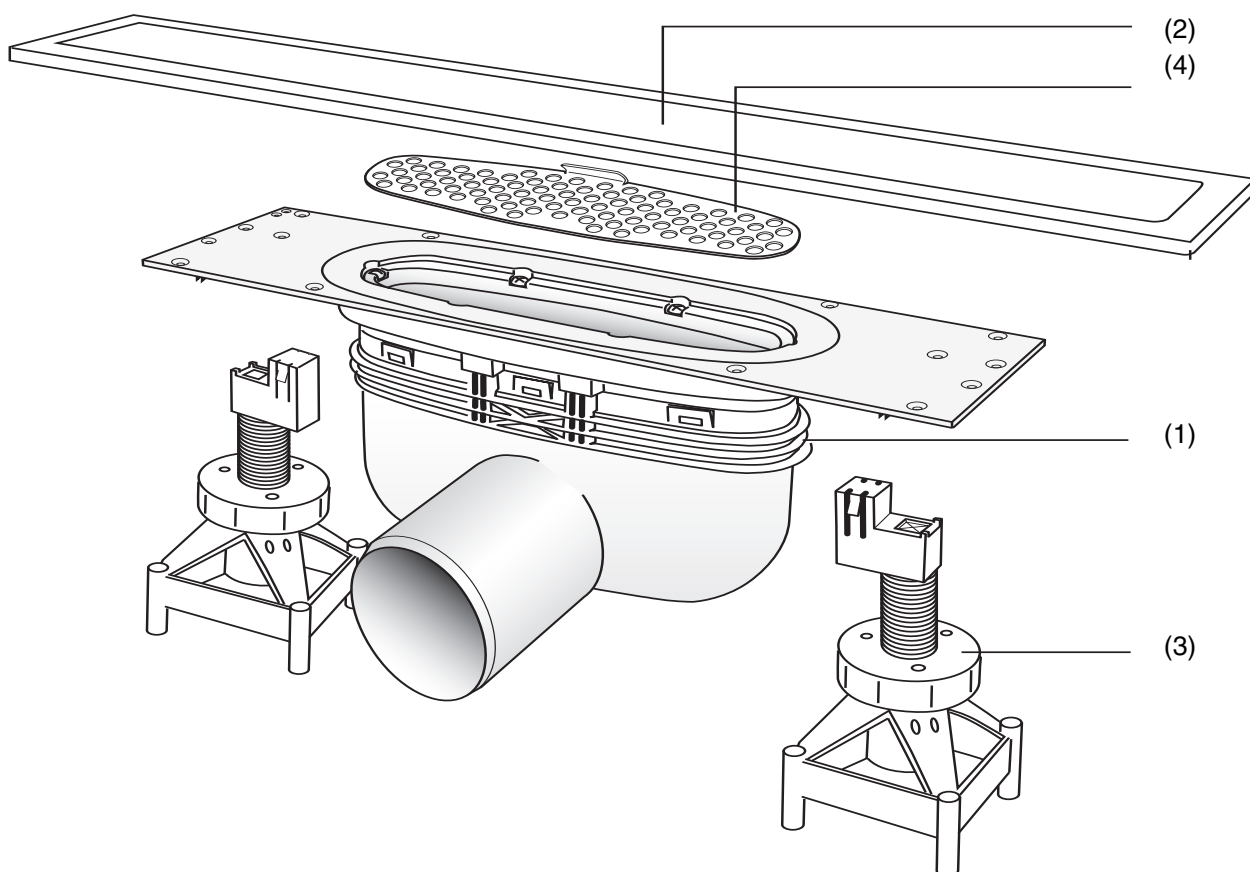
För anslutning av tätskikt och keramiska golv skall BKR:s branschregler följas.
För anslutning av plastmatta som tätskikt skall GBRs branschregler följas.

OBS!

Läs noga igenom monteringsanvisningarna innan montering. Bör installeras av auktoriserad VVS-Installatör.



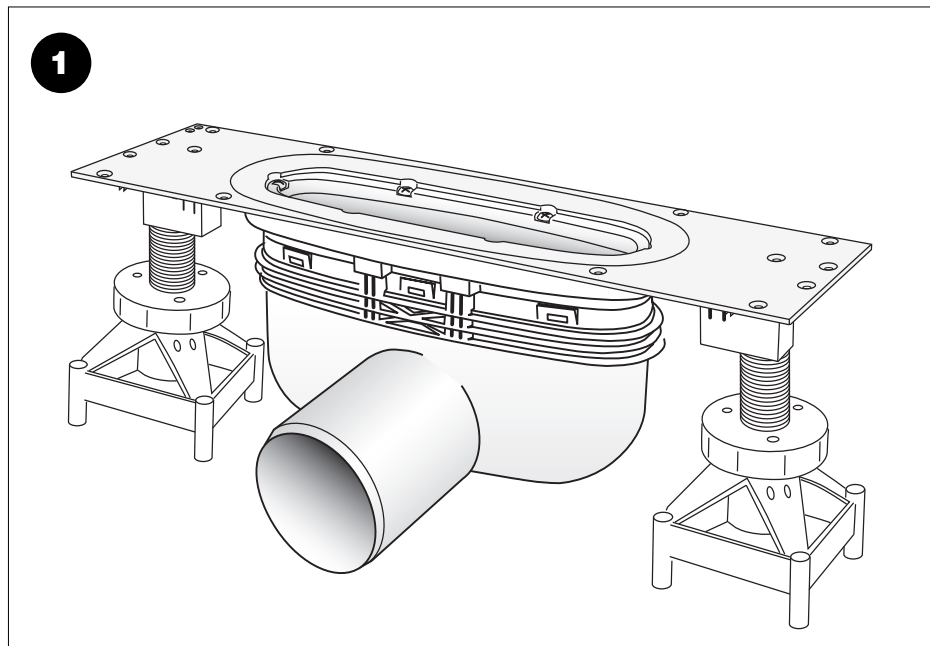
Vår ständiga produktutveckling kan medföra ändringar i specifikationer, vilket vi förbehåller oss rätten till.



Denna produkt är anpassad till Branschregler Säker vatteninstallation. Leverantören garanterar produktens funktion om branschreglerna och produktens monteringsanvisningar följs. PURUS är medlem i Kakelföreningen och Golvbranschens riksorganisation.

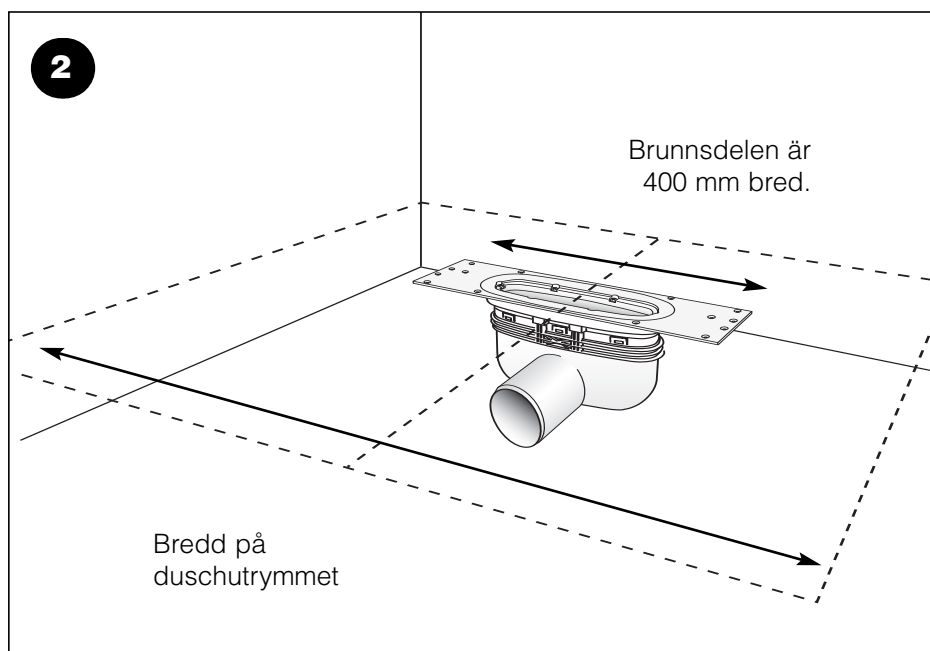
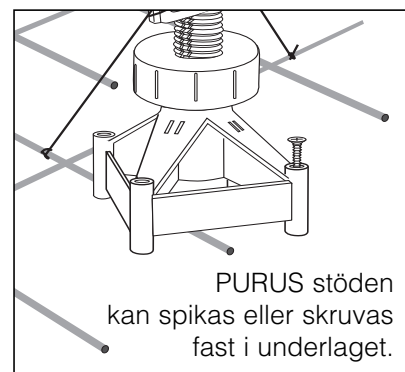
PURUS

Purus AB, Södergatan 7, SE 275 31 Sjöbo – Tel 0416-257 00, Fax 0416-257 20
info@purus.se, www.purus.se



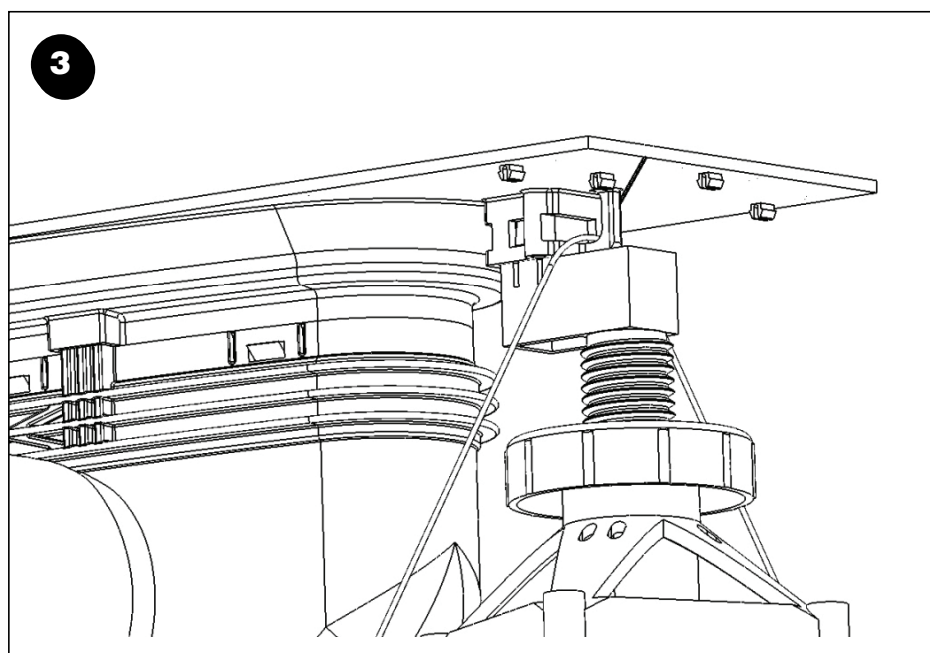
PURUS Line placeras på underlaget med hjälp av purustöden. Stöden trycks på plats i fästet på brunnens undersida.

Installationen förankras till armeringen med najtråd.

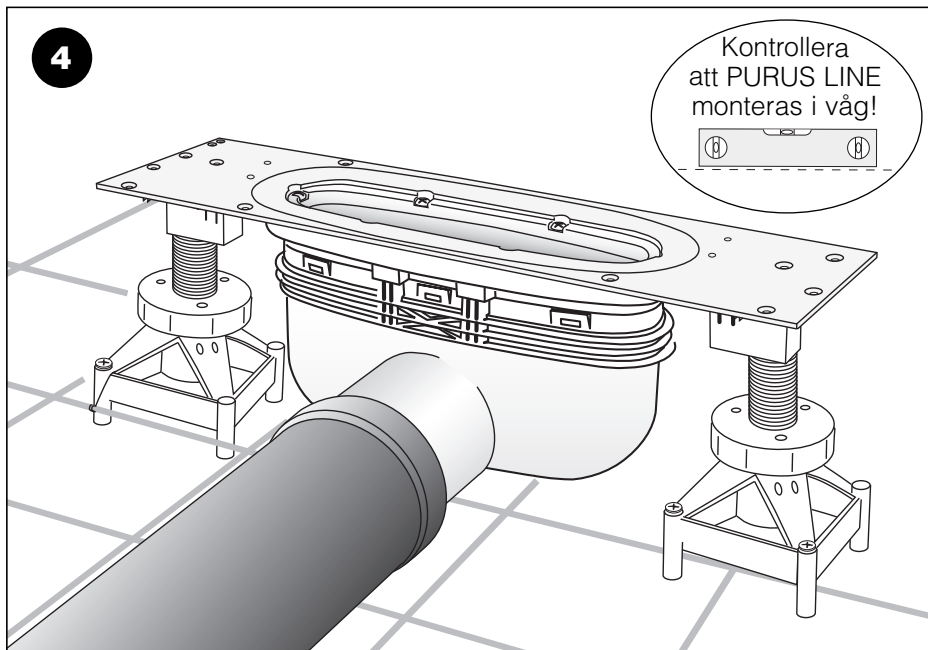


Brunnen måste placeras centralt i förhållande till tänkt placering av ram/sil.

För att få sil/ram symmetriskt placerad i duschen måste brunnssdelen monteras längs duschutrymmets mittlinje.



Förankra brunnen till armeringen med najtråd som går upp och igenom öglan som sitter på brunnssdelen i anslutning till fästet för Purus stödet.



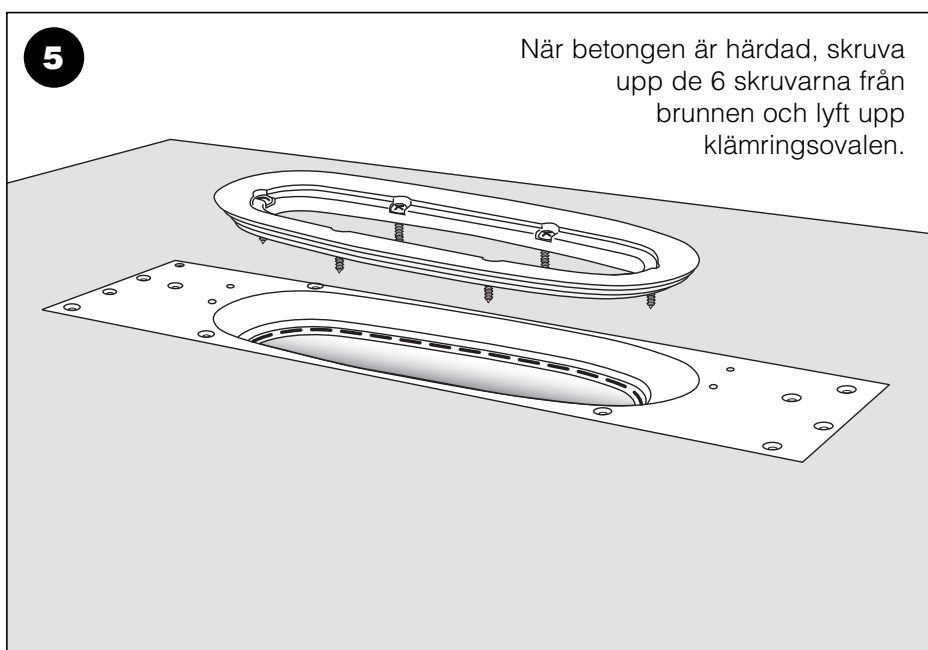
Överkant brunn = färdigt betonggolvet

Anslut till avloppet.

Golvet är klart för att gutas. Kontrollera så att brunnens öppning är täckt med plastfolie så att ingen betong kommer ner i vattenlåset.

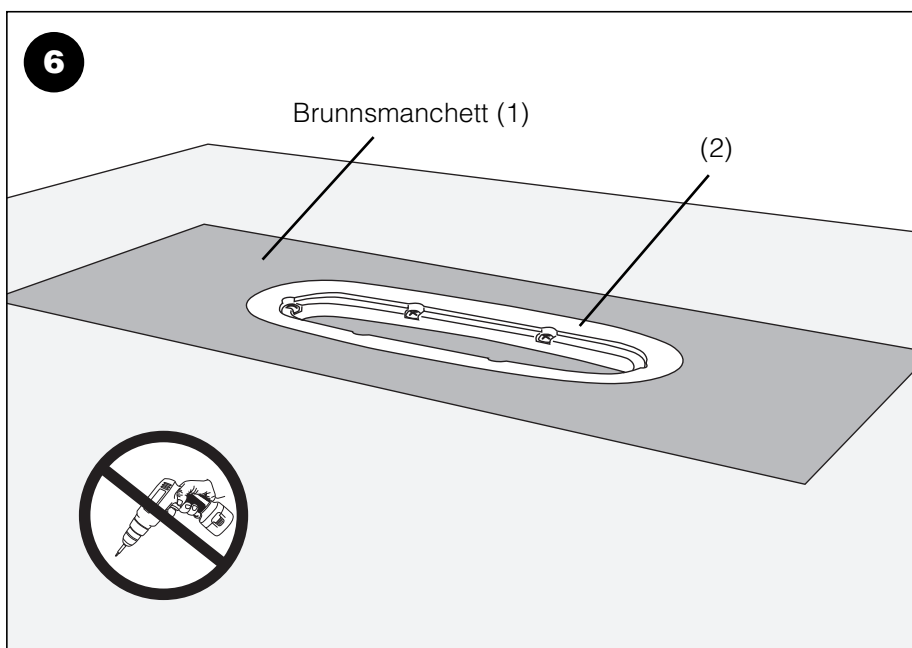
PLACERING VID VÄGG.

Brunnen kan monteras i direkt anslutning till vägg, men vi rekommenderar att brunnen monteras med ett avstånd på 50 mm från väggen. Detta gör det möjligt att montera en smal remsa med golvplattor mellan vägg och brunn, med fall från vägg. Därmed minskar man belastningen på golvet's tätskikt.



Checklista

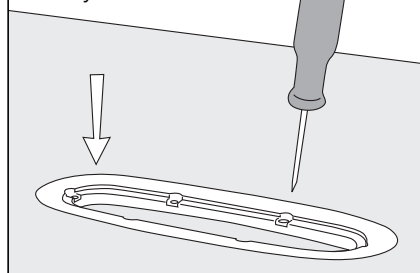
- Purus Line skall vara monterad i våg.
- Tätskikt skall anslutas till Purus Line enligt tätskiktsleverantörens anvisningar.

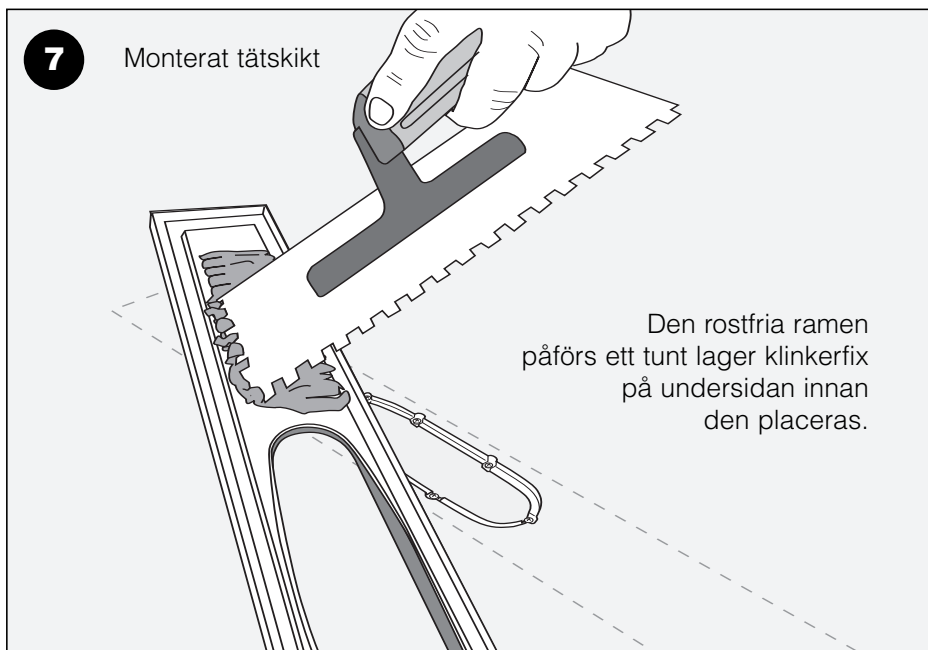


Brunnsmanschetten (1) monteras i rännan och skruvas fast under klämringsovalen (2).

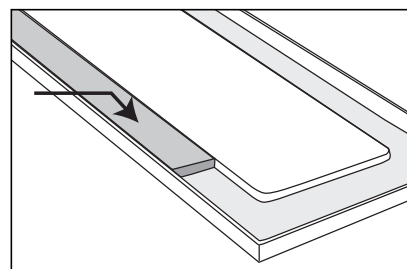
Använd handverktyg!.

Tryck ner klämringsovalen i rätt läge och gör hål i brunnsmanschetten för de 6 skruvarna med en syl

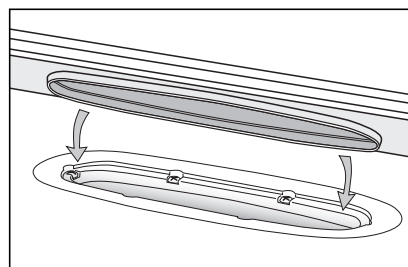
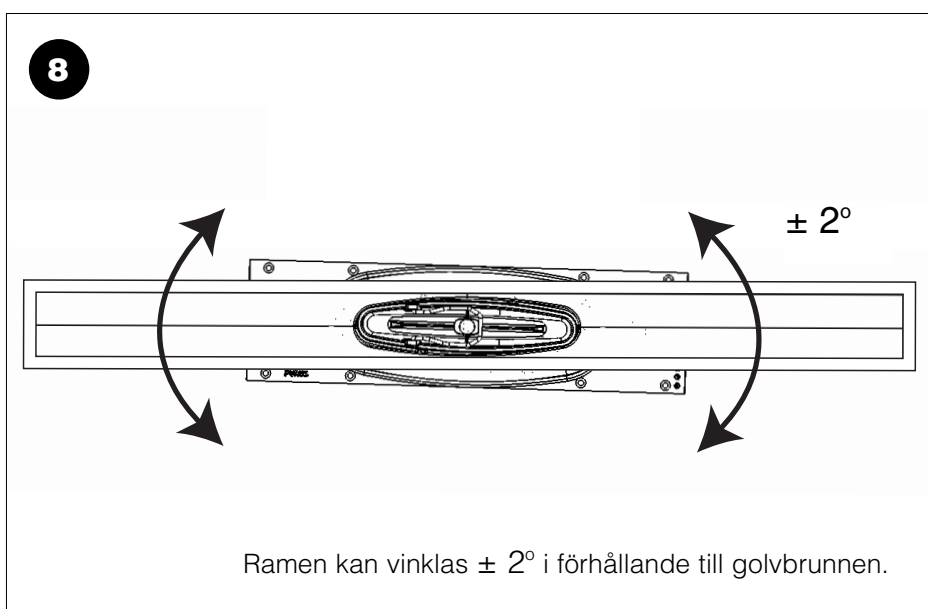




Tätskiktet monteras efter tätskiktsleverantörens monteringsanvisningar.



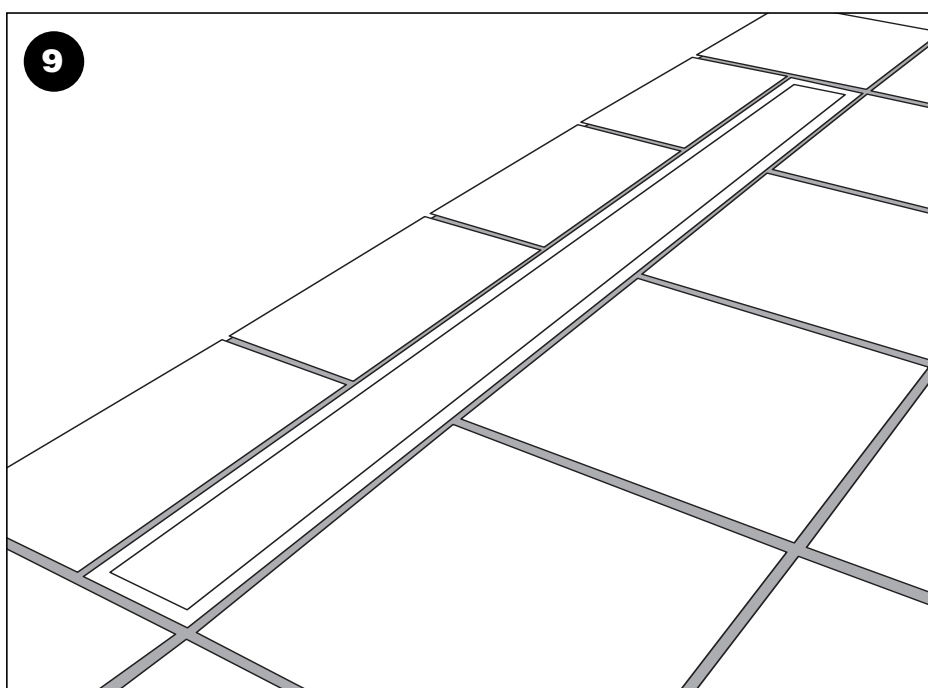
Fyll även ramkanten med klinkerfix



Nerkragad rostfri kant innanför det ovala urtaget i klämringsovalen.

OBS: kontrollera möjligheterna att demontera vattenlåset.

Ramen trycks fast.



Klinker monteras och ramen fogas med klinkerfog.

Behåll plasten på ramen tills golvet är ferdigfördigogat.

PURUS

Purus AB, Södergatan 7, SE 275 31 Sjöbo – Tel 0416-257 00, Fax 0416-257 20
info@purus.se, www.purus.se