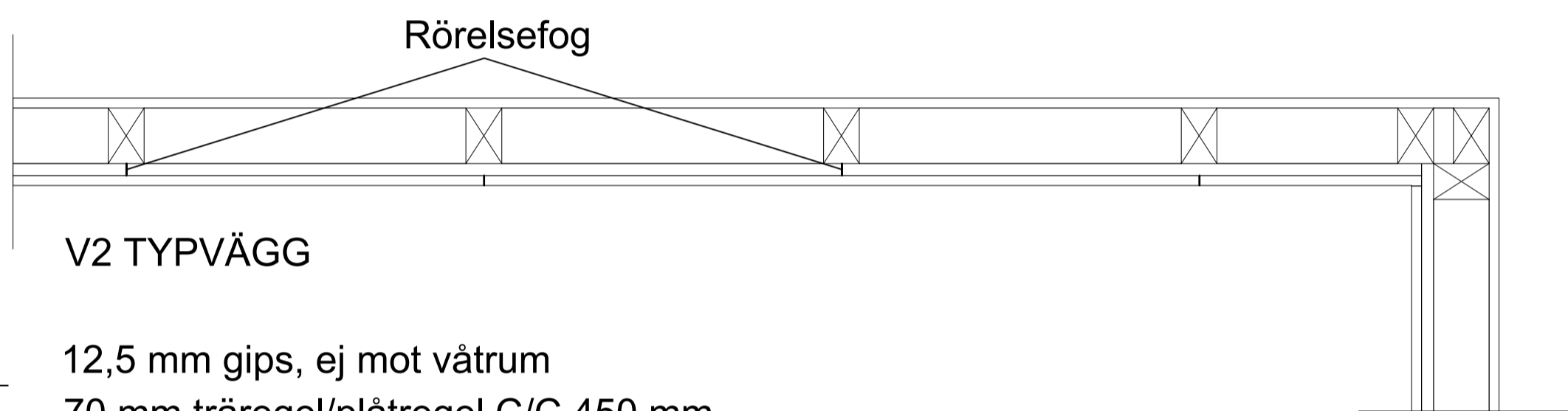


V1 TYPVÄGG

12,5 mm gips, ej mot våtrum
 70 mm träregel/plåtregel C/C 450 mm
 15 mm konstruktionsplywood, 900 bredd skruvas med C/C 200 mm, monteras med rörelsefog 1 mm/m, utförande enligt AMA Hus 21 avsnitt KEB
 Skiva enl. GVK's och BKR's kompatibilitetslistor
 Tätskiktsfolie/vätskebaserat tätskikt enligt GVK/BKR
 Kakel

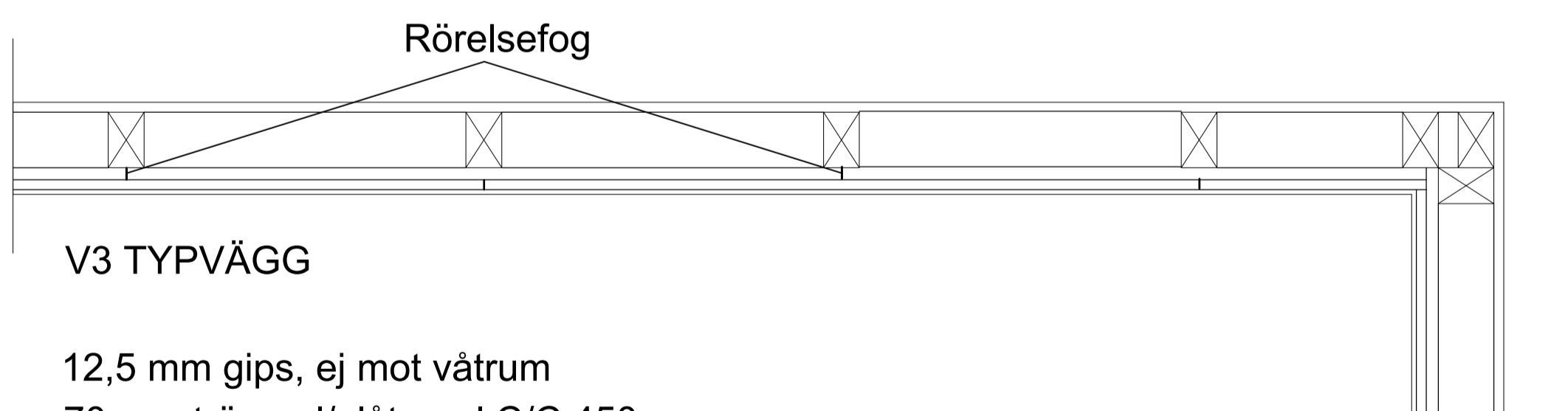
Skivornas skarvar och plywoodskarvar förskjuts i förhållande till varandra
 Skarvar centreras och skruvas på regel



V2 TYPVÄGG

12,5 mm gips, ej mot våtrum
 70 mm träregel/plåtregel C/C 450 mm
 15 mm konstruktionsplywood, 900 bredd skruvas med C/C 200 mm, monteras med rörelsefog 1 mm/m, utförande enligt AMA Hus 21 avsnitt KEB
 Skiva enl. GVK's kompatibilitetslista
 Plastmatta enl. GVK

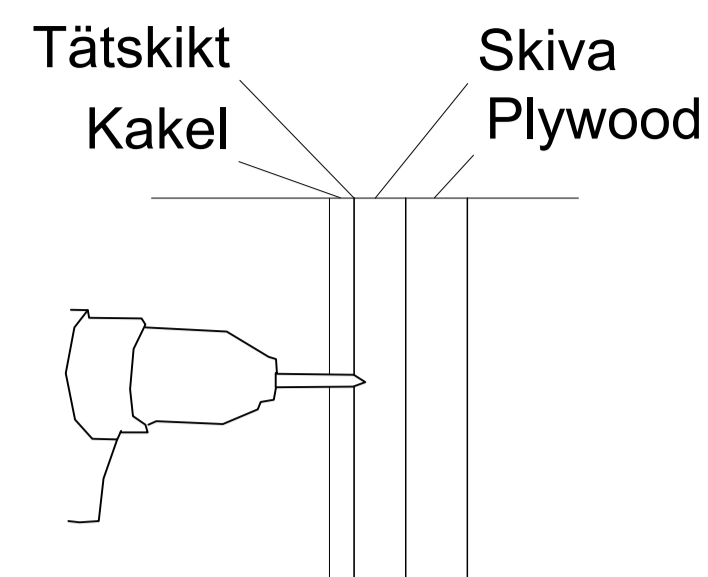
Skivornas skarvar och plywoodskarvar förskjuts i förhållande till varandra
 Skarvar centreras och skruvas på regel



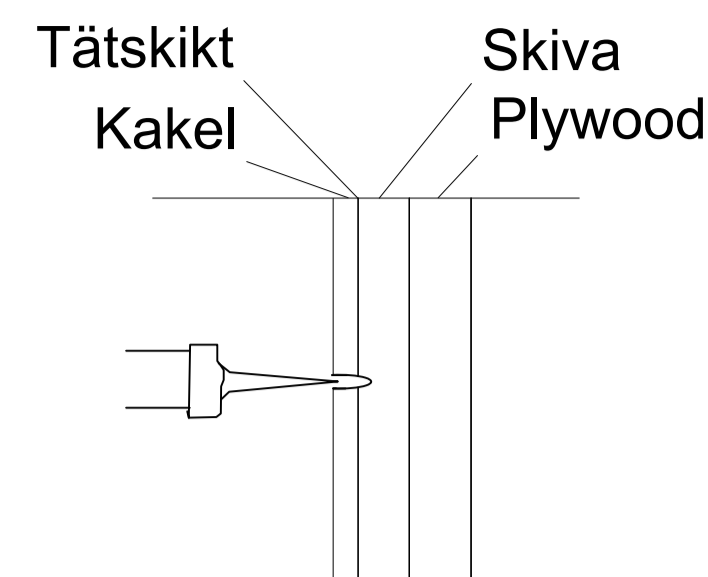
V3 TYPVÄGG

12,5 mm gips, ej mot våtrum
 70 mm träregel/plåtregel C/C 450 mm
 15 mm konstruktionsplywood, 900 bredd skruvas med C/C 200 mm, monteras med rörelsefog 1 mm/m utförande, enligt AMA Hus 21 avsnitt KEB
 Skiva enl. GVK's kompatibilitetslista
 Plastmatta enl. GVK
 Kakel

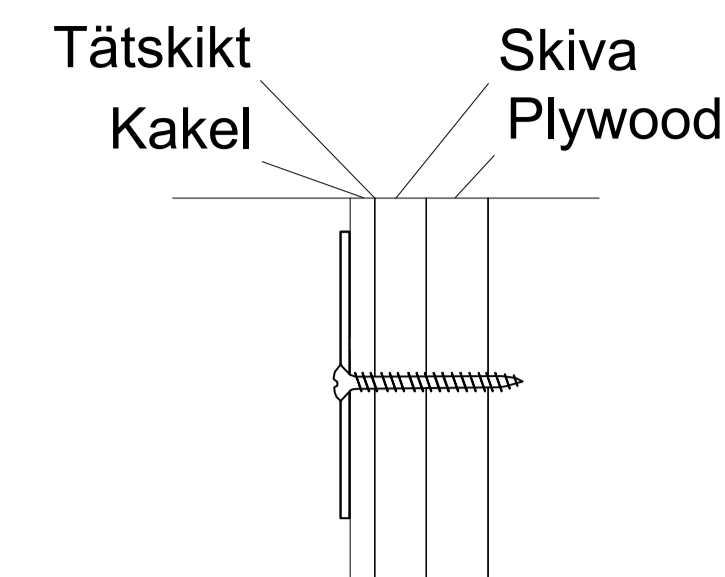
Skivornas skarvar och plywoodskarvar förskjuts i förhållande till varandra
 Skarvar centreras och skruvas på regel



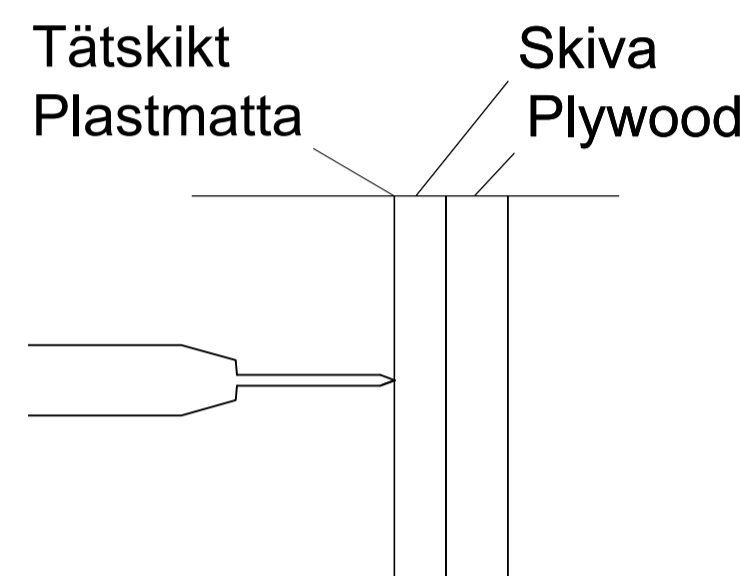
1. Markera
 borra bara genom kakel- och tätskikt



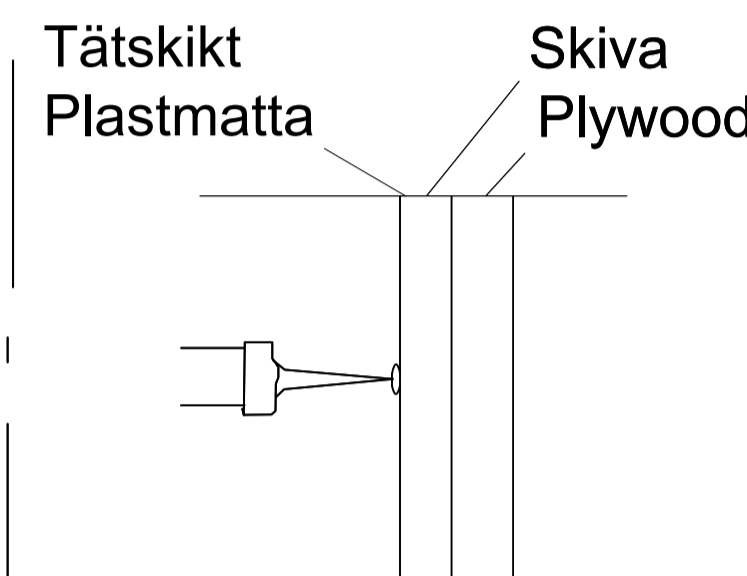
2. Applicera
 åldersbeständig tätningsmassa



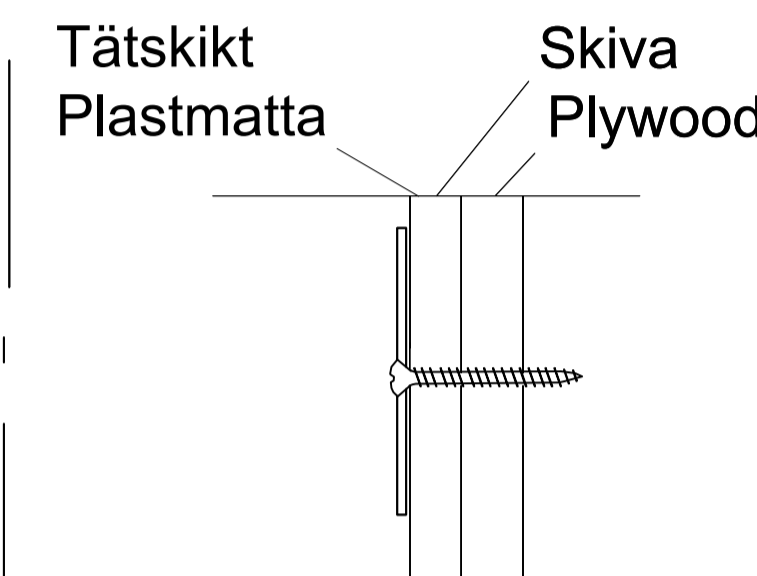
3. Montera
 med VVS-skruv



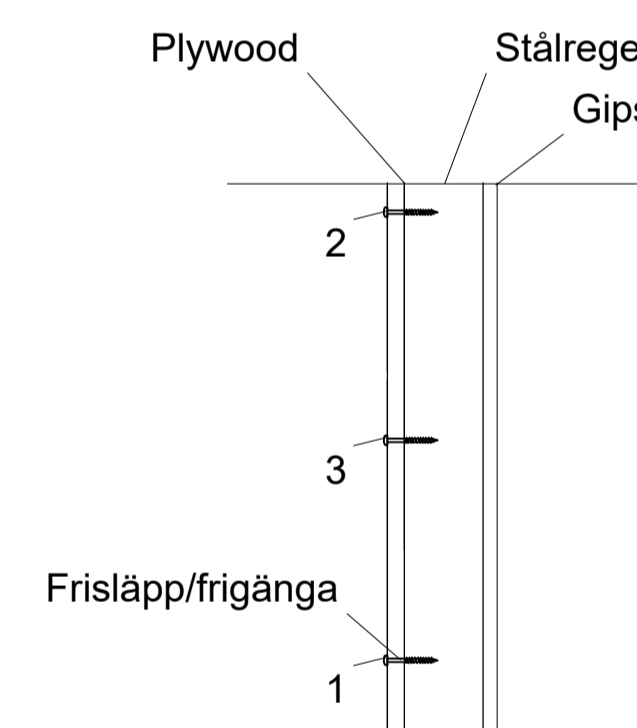
1. Markera
 skruvinfästning



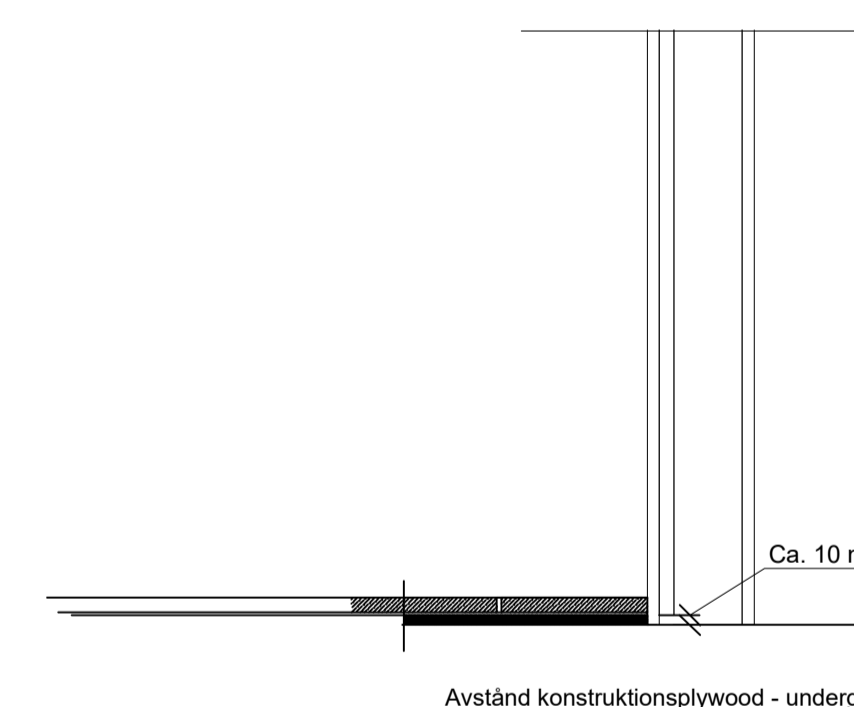
2. Applicera
 åldersbeständig tätningsmassa



3. Montera
 med VVS-skruv



Vid montering av plywood mot plåtregel skall skruv med frisläpp/frigänga användas samt att en montage ordning av skruv utförs från botten/toppen mot mitten för att undvika buktning av skiva mot regel.



FÖRKLARINGAR
 ALLA MÅTT I mm.

FÖRESKRIFTER

Inom våtzon 1
 Godkänt tätskiktsystem av folietyp (VTvF) enligt BKR's godkända system.
 Godkänt tätskiktsystem av plastmatta (VT) enligt GVK's godkända produkter.

Inom våtzon 2
 Godkänt tätskiktsystem av folietyp (VTvF) eller övriga godkända tätskiktsystem (VTv) enligt BKR's och GVK's godkända system och produkter.
 Godkänt tätskiktsystem av plastmatta (VT) enligt GVK's godkända produkter.

BKR = Bygghermyndigheten
 GVK = Golvbranschens våtrumskontroll
 VTvF = Vattentäta väggssystem av folietyp
 VTv = Övriga godkända tätskiktsystem för vägg
 VT = Godkänd vattentät plastmatta

Konstruktionsplywood ska ha böjhållfasthet minst 22 MPa längs och 6 MPa tvärs ytfanerens fiberriktning samt E-modul mer än 7 259 MPa längs och 1 700 MPa tvärs ytfanerens fiberriktningen.
 Detta motsvarar hållfasthetsklass F 10/3 samt E 80/15 enligt SS-EN 636.

⚠ Skivor skruvas enligt tillverkarens monterings anvisningar. Vid skruvinfästning av plywood mot stålregel skall skruv med frisläpp/frigänga användas. Fel typ av skruv eller skruvföljd kan orsaka buktning av skiva mot regel.

⚠ Handikapptvättstall med förlängda konsoler monteras mot kortlingsförstärkt vägg

VVS-Skruv
 Helgängad kullerförsänkt skruv med grova och skarpa gängor
 För tyngre montage direkt i trä- och stålreglar samt tillsammans med plugg i övriga material.
 Skruven är lämplig i fuktig och aggressiv miljö
 Material: Rostfritt stål - A2-65

Hänvisningar:
 SP Rapport
 Provning av täthet och infästningar i våtrum
 Datum 2012-02-08 Beteckning PX15820

VÅTRUMSVÄGG 2012



www.säkervatten.se

Version Oktober 2021

Monterad utrustning	Typ av skruv	Belastning
Tvättstall i endast plyfa	VVS skruv 5.5 x 60 mm	153 kg (1500 N)
Badkarsblandare	VVS skruv 5.0 x 50 mm	60 kg
Duschblandare	VVS skruv 5.0 x 50 mm	60 kg
Duschstång	VVS skruv 3.5 x 90 mm	Belastades ej
Duschvägg	VVS skruv 5.5 x 80 mm	150 kg
Vägghandtag	VVS skruv 5.5 x 60 mm	160 kg
Vägghängd duschpall	VVS skruv 5.5 x 60 mm	130 kg
Rörklammer	VVS skruv 5.5 x 60 mm	Belastades ej
Toalettarmstöd	VVS skruv 5,5 x 60 mm	150 kg
WC-fixtur	Fransk träskruv 8*65 mm	409 kg (4000 N)