



KIILTO

MONTERINGSANVISNING

# BLÜCHER

## TRIO MED KLÄMRING

MED KERASAFE FOLIE SYSTEM  
ELLER KIILTO K SYSTEM – ROLLBART

Certifikat: SC0015-12

Efter avslutad montering av väggnära brunn se alltid gällande monteringsanvisning för resterande tätskikt innan platsättning.

Produkter som ingår i de olika systemen

KeraSafe Folie System

Kiilto K System (Rollbart)



Vi reserverar oss för eventuella ändringar och tryckfel.  
För senaste information: Se alltid [www.kiilto.se](http://www.kiilto.se)



Kiilto AB | Box 7080 | 187 12 Täby  
Tel 08-732 88 75 | Fax 08-756 80 04  
[www.kiilto.se](http://www.kiilto.se) | [info@kiilto.se](mailto:info@kiilto.se)

Bild från Blücher



# BLÜCHER TRIO MED KLÄMRING

Monteringsanvisning med KeraSafe Folie System eller Kiilto K System (Rollbart)

## TIPS!

För att påskynda härdningen av KeraSeal rekommenderar vi att spraya limytan med vatten innan materialet pressas ihop. Använd Kiilto limspredare eller skumplastroller för att få på rätt mängd.

## Montering - KeraSafe Folie System

Börja med att ta bort klämringen och gör sedan rent brunnen och torka av den med rödsprit. Slipa med fint sandpapper typ 100 korn.

Kapa sedan till KeraSafe väden för golvet och lägg till 20 cm för uppvik på 10 cm på respektive vägg som väden monteras på.

Vid montering av väggnära brunnar med KeraSafe Folie System ska man alltid börja med att lägga första väden på golvet vid brunnen och göra ett uppvik på respektive vägg med 10 cm



1. Prima golvet med Keraprimer men inte ut på brunnen. Låt torka.



2. Sätt i Blücher skärmall i brunnen.



3. Klipp till ett KeraSafe innerhörn och limma väggen med Kiilto K2 Tätskikt och brunnen med KeraSeal.



4. Montera KeraSafe innerhörn i det blöta limmet och tryck fast.



5. Limma brunnsflänsen och hörnet med KeraSeal, övriga golvet och uppviket med Kiilto K2 Tätskikt.



6. Montera KeraSafe väden över golvet och brunnen och pressa ut blåsorna så att väden sitter fast.



7. Klipp upp och skär bort överflödigt KeraSafe material i innerhörnet. Tryck fast i det blöta limmet.



8. Vänta till dagen efter, skär sedan hål för brunnen efter skärmallen.



9. Märk ut skruvhålen efter skärmallen.



10. Snitta upp KeraSafe väden från makeringen in mot mitten.



11. Limma sedan KeraSeal på brunnsidorna innan klämringen monteras.



12. Montera klämringen. Skruvarna dras fast diagonalt. Alla skarvar och uppvik limmas med KeraSeal. Följ därefter gällande monteringsanvisning.

## Montering - Kiilto K System (Rollbart)

Börja med att ta bort klämringen och gör sedan rent brunnen och torka av den med rödsprit. Slipa med fint sandpapper typ 100 korn.



1. Applicera Kiilto K1 Ångspärr 2 x 100g, inte ut på brunnen med ca 1 timmes mellanrum. Låt torka.



2. Sätt i skärmallen i brunnen.



3. Montera brunnsmanschett över brunnen med ett uppvik på 5 cm på vägg.



4. Klipp till och anpassa ett KeraSafe innerhörn enligt bilden. Montera hörnet med Kiilto K2 Tätskikt.



5. Montera övriga KeraSafe remsor med Kiilto K2 Tätskikt.



6. Applicera sedan Kiilto K2 Tätskikt över hela ytan 2x500g.



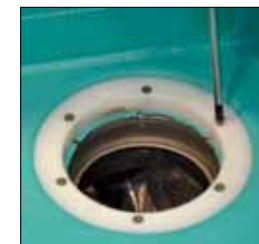
7. Vänta till dagen efter, skär sedan hål för brunnen efter skärmallen.



8. Märk ut skruvhålen efter skärmallen och gör sedan hål.



9. Ta ur skärmallen och tryck fast manschett ner i brunnen.



10. Sätt dit klämringen och skruva fast den diagonalt. Följ därefter gällande monteringsanvisning.