



BLÜCHER® DRAIN DESIGN



INSTALLATION WATERLINE 395

Montage golvkonstruktion, avsedd för

- Betongbjälklag med klinker och tätskikt (massiva konstruktioner)
- Träbjälklag med klinker och tätskikt (lätta konstruktioner)

Montage placering, avsedd för

- Väggnära, i hörn och/eller utmed vägg
- Fritt på golv min. 20 cm från vägg

Godkända tätskiktskombinationer

- Väggnära placering: se specifikt godkänd kombination tätskikt - golvbrunn
- Fritt på golv: alla tätskikt som är BKR- och/eller GVK-godkända

Godkända tätskikt uppdateras kontinuerligt, se vidare

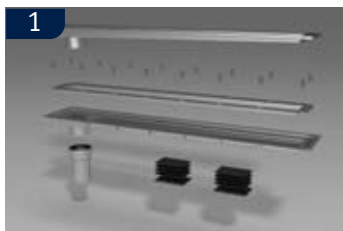
- www.sakervatten.se • www.bkr.se • www.gvk.se • www.blucher.se

Denna produkt är anpassad till Branschregler Säker Vatteninstallation. Leverantören garanterar produktens funktion om branschreglerna och monteringsanvisningen följs.

Version 2011



BRANSCHREGLER SÄKER VATTENINSTALLATION
KEEPING UP THE FLOW



1

Innehåll förpackning duschränna:

- Ränddel (1st)
- Lös klinkerram (1st)
- Klämram (1st)
- Monteringsbeslag vägg (2st)
- Distanser av gummi - 1 mm (8st)
- Distanser av gummi - 4 mm (2st)
- Adapter till dia 50 mm (1st)
(Endast vid P-vattenlås.)

Innehåll förpackning galler:

- Galler (1st) Beställs separat.

Innehåll förpackning montageplatta:

- Montageplatta L=1100 (1 st)
- Skruvset (1st)
- Distansset (1st)
- Gummipackning (1st)

Innehåll förpackning galler:

- Galler (1st) Beställs separat.

Innehåll förpackning vattenlås:

- Utloppsdel m. vattenlås (1st)
Beställs separat.



2

MONTAGE I TRÄBJÄLKLAG

2. Träbjälklaget byggs upp enligt gällande föreskrifter.

Se till att rännan understöds av kortlingar.



3

3. Träbjälklag

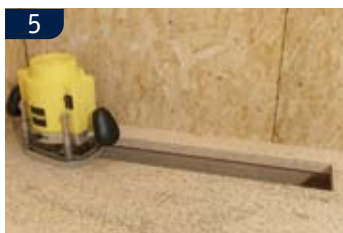
Montera på brunnsunderdelen med vattenlås till rännans utlopp i botten och anslut sedan till avloppssystemet. Se till att utloppsdelen är fixerad så att önskad placering och fall på rörledning uppnås.



4

4. Träbjälklag

Lägg på golvskivan. Markera därefter rännans rätta position.



5

5. Träbjälklag

Ta bort golvskivan där rännan ska ligga.

Rännans överkant ska ligga försänkt 2 mm i golvskivan för korrekt montering.



6

6. Träbjälklag

Använd montageplatta L1100 som ger en stabil och säker integrering av rännan i avjämningsmassan. Montera montageplattan på reglarna/kortlingarna och lägg sedan dit golvskivan. Montera rännan och fäst den i golvkonstruktionen. Det är viktigt att säkerställa att rännans fläns är fast förankrad i träbjälklaget.



7A

7 A. Träbjälklag

Gjut upp avjämningsmassa på trägolvet och gör önskat fall mot rännan. Normalt ska det vara min. 12 mm avjämningsmassa mellan rännans flänskant och golvskivan.

Följ tätskiktleverantörens anvisningar.

OBS! Max skevning lutning på överdel +/- 1 mm



7B

MONTAGE I BETONGBJÄLKLAG

7 B. Justera höjden på rännan i förhållande till den önskade golvhöjden. Se till att rännan och utloppsdelens "klickas fast" av betong. Använd vattenpass för att få rännan horisontell.



7C

7 C. Betongbjälklag

Gjut golvet, gör önskat fall mot rännan.

OBS! Max skevning lutning på överdel +/- 1 mm



8

ANSLUTNING AV TÄTSKIKT I TRÄ- OCH BETONGBJÄLKLAG

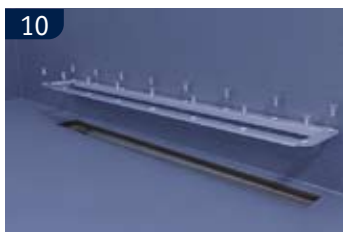
8. Rengör rännans flänskant noggrant och montera tätningsbanden eller manschetten. OBS! Använd tätningsband eller manschett som är systemgodkänt.

Följ tätskiktstleverantörens anvisning.



9. Tätskiktet förs helt över flänsen.

Följ tätskiktsleverantörens anvisning.



10. Montera klämramen. Skruvarna ska skruvas åt noggrant och lika hårt. Skär sedan bort överflödigt plastmatta inne i rännan.



11. Höjden på överdelen justeras så att den passar höjden av kakelplattorna med hjälp av de medföljande gummi-inläggen. Placera inläggen i två lika höga staplar, med 1/3 av rännans längd från var ände, så att överdelen placeras i passande höjd i förhållande till det färdiga golvet. Kom ihåg att fylla klinkerramen med kakelfix så att den understöds optimalt. Avlägsna tättningsringen på klinkerramen så att önskad dränering erhålls.

Följ BKR:s anvisningar.



12. Klinkerplattorna monteras med en fogbredds avstånd från klinkerramen. Kontrollera att klinkerplattorna läggs med önskat fall mot rännan.

Foga med flexibel fogmassa mellan väggkakel och klinkerram, samt mellan golvklinker och klinkerram.

Följ BKR:s anvisningar.



13. På duschrännor med vattenlås (köps till separat) isätts demonterbart rör, som enkelt kan tas ut för rengöring.



KEEPING UP THE FLOW