

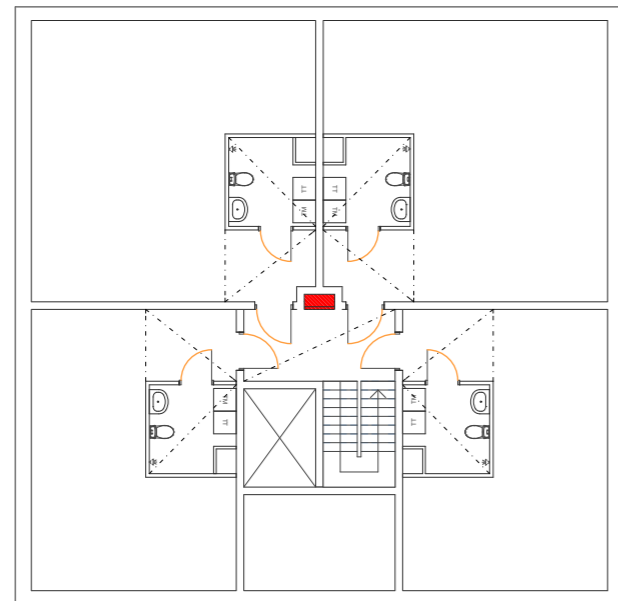
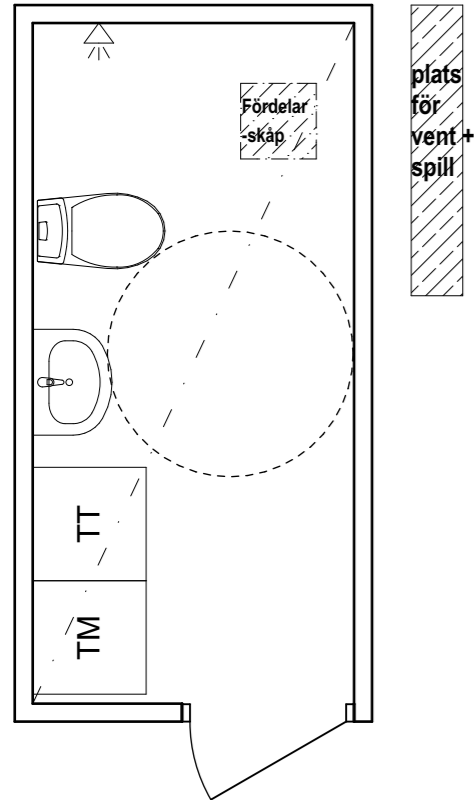
TYPBADRUM 4

3600mmx1700mm

separat schakt krävs för vent och spill

ALT 1

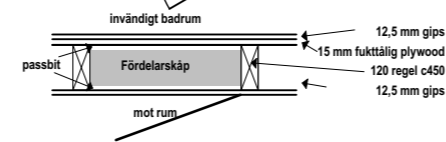
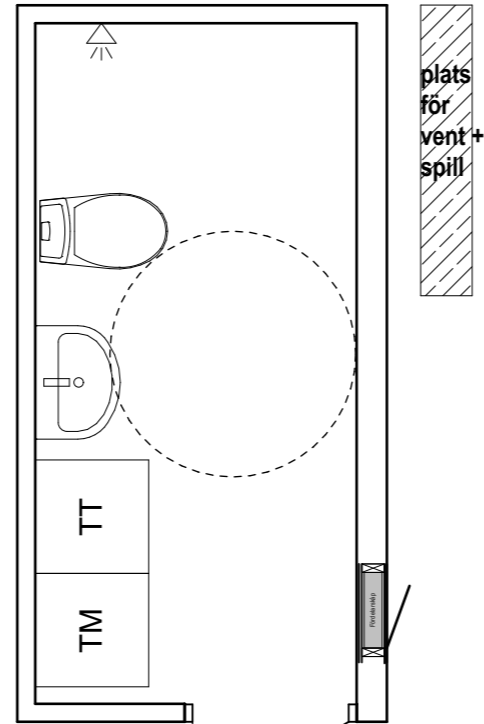
Centralt tappvattenschakt i trapphus som matar fördelarskåp i tak. U-tak erfodras.



Exempel på centralschakt i trapphus
Avstånd centralschakt till tappställe
längst bort får ej överstiga 12 m

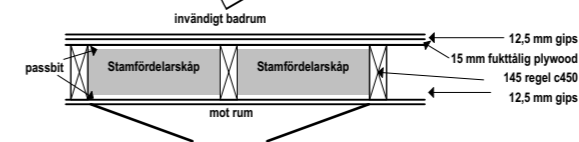
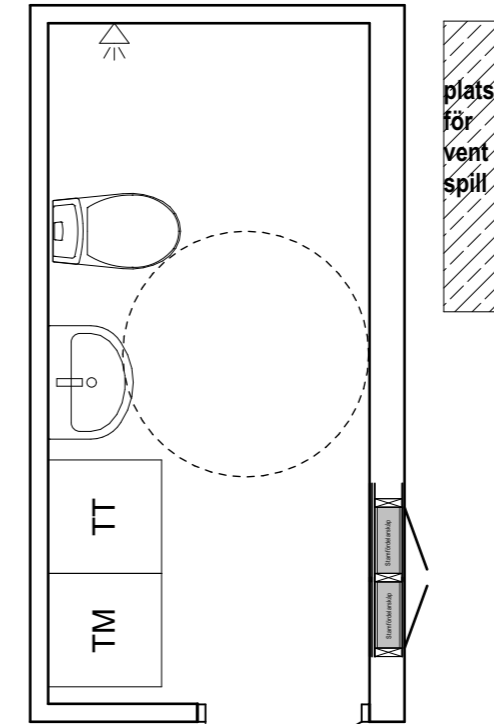
ALT 2

Centralt tappvattenschakt i trapphus som matar fördelarskåp i vägg.



ALT 3

Stamfördelarskåp i vägg.



FÖRKLARINGAR

Alt 1:

Fördelarskåp i tak, förutsätter att plats för tappvattenschakt finns i tex trapphus. U-tak i badrum, hall och trapphus erfodras.

Avstånd tappvattenschakt till tappställe längst bort max ca 12 meter.

Spillvattenstam får inte placeras längre än 3,5 meter från wc-avsättning eller ca 6 m från övriga spillvattenavsättningar om bjälklag är 200 mm.

Alt 2:

Tappvattenschakt med fördelarskåp i vägg med rekommenderad höjd uk 500 mm öfg. Inspektionslucka får vändas mot utrymmen utan krav på vattenskyddat golv.

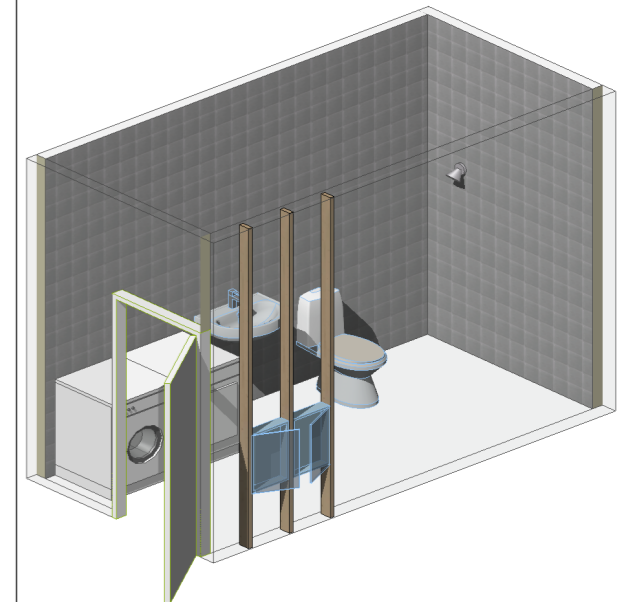
Läckageindikering ska mynna på vattentätt golv.

Alt 3:

Stamfördelarskåp i vägg med rekommenderad höjd uk 500 mm öfg.

Inspektionslucka får vändas mot utrymmen utan krav på vattenskyddat golv.

Läckageindikering ska mynna på vattentätt golv.



SBUF PROJEKT 13641

ARKITEKTENS HJÄLPMEDEL

PRINCIPRITNING / ELLINOR SUNDSTRÖM

TYPBAD 4 SKALA 1:40, 1:200, 1:20 (A3)
2020-01-15