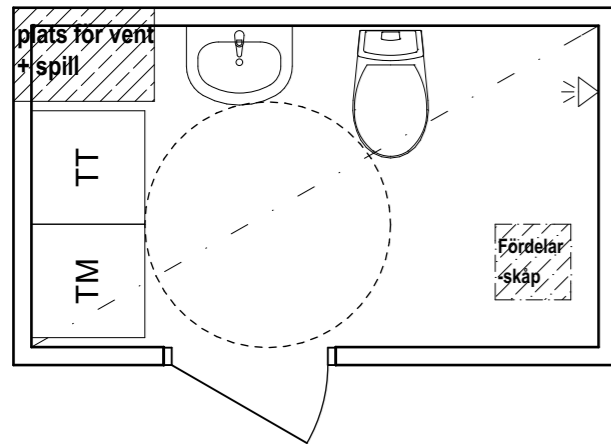


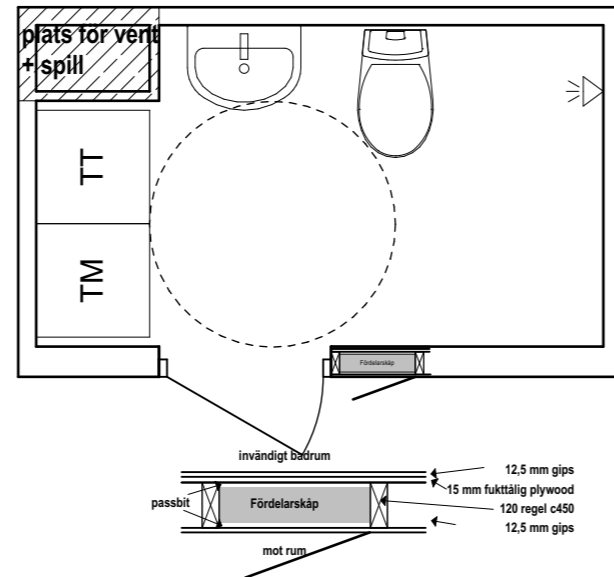
# TYPBADRUM 2

## 3000mmx1700mm

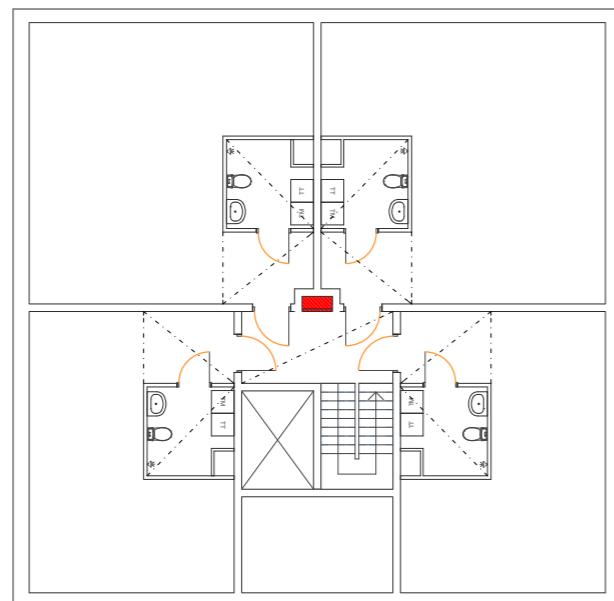
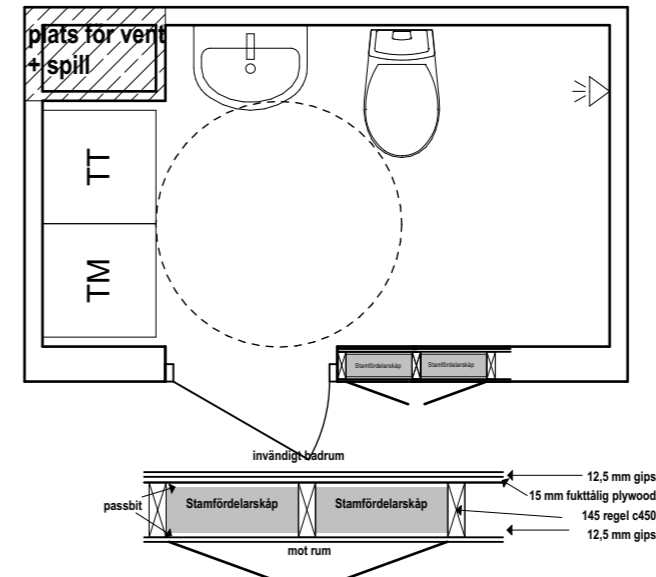
**ALT 1**  
Centralt tappvattenschakt i trapphus som matar fördelarskåp i tak. U-tak erfordras.



**ALT 2**  
Centralt tappvattenschakt i trapphus som matar fördelarskåp i vägg.



**ALT 3**  
Stamfördelarskåp i vägg.



Exempel på centralschakt i trapphus  
Avstånd centralschakt till tappställe  
längst bort får ej överstiga 12 m

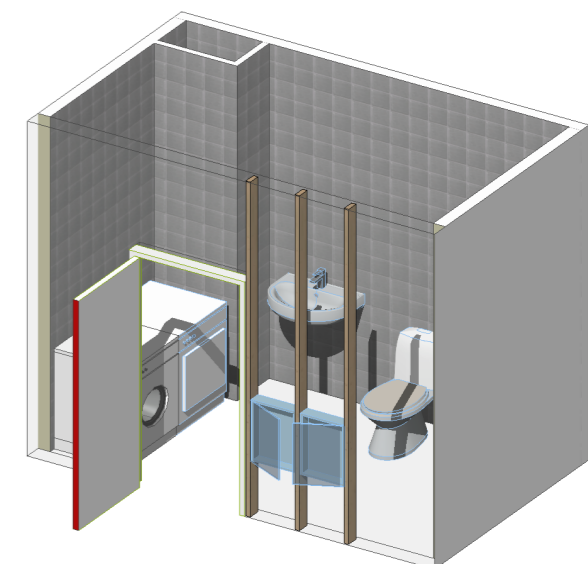
### FÖRKLARINGAR

**Alt 1:**  
Fördelarskåp i tak, förutsätter att plats för tappvattenschakt finns i tex trapphus. U-tak i badrum, hall och trapphus erfordras.  
Avstånd tappvattenschakt till tappställe längst bort max ca 12 meter.

Spillvattenstam får inte placeras längre än 3,5 meter från wc-avsättning eller ca 6 m från övriga spillvattenavsättningar om bjälklag är 200 mm.

**Alt 2:**  
Tappvattenschakt med fördelarskåp i vägg med rekommenderad höjd uk 500 mm öfg. Inspektionslucka får vändas mot utrymmen utan krav på vattenskyddat golv. Läckageindikering ska mynna på vattentätt golv.

**Alt 3:**  
Stamfördelarskåp i vägg med rekommenderad höjd uk 500 mm öfg. Inspektionslucka får vändas mot utrymmen utan krav på vattenskyddat golv. Läckageindikering ska mynna på vattentätt golv.



SBUF PROJEKT 13641  
**ARKITEKTENS HJÄLPMEDEL**

PRINCIPRITNING / ELLINOR SUNDSTRÖM

TYPBAD 2 SKALA 1:40, 1:200, 1:20 (A3)  
2020-01-15